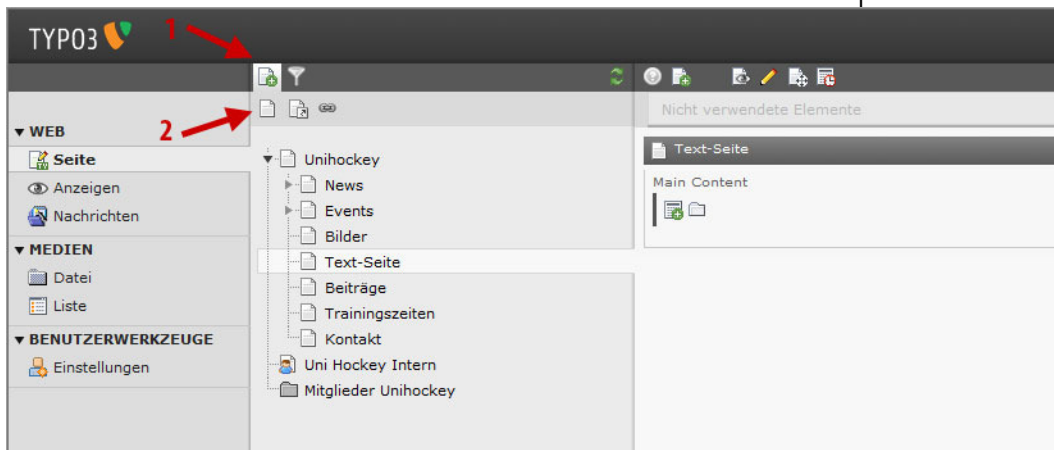


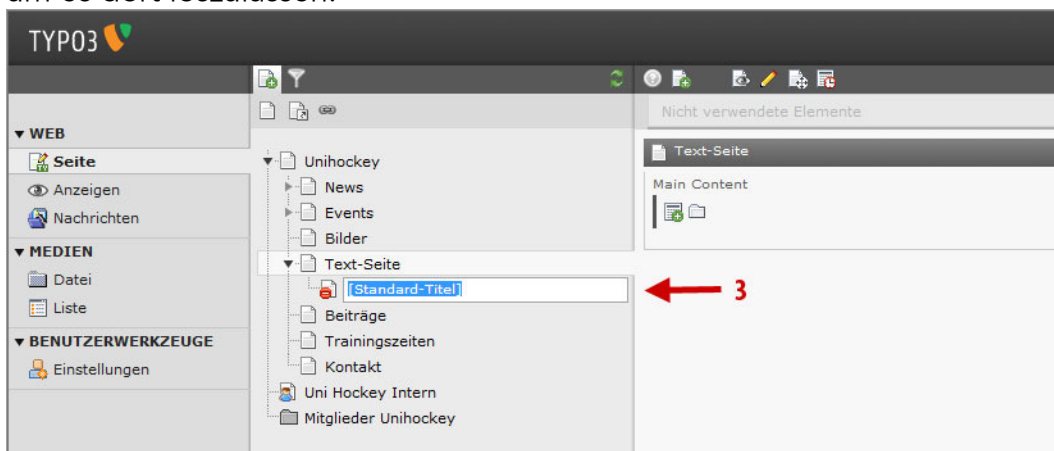
Typo3 - Seiten

1. Neue Seite erstellen

1. Klicke auf das Icon "Neue Seite erstellen" in der mittleren Spalte



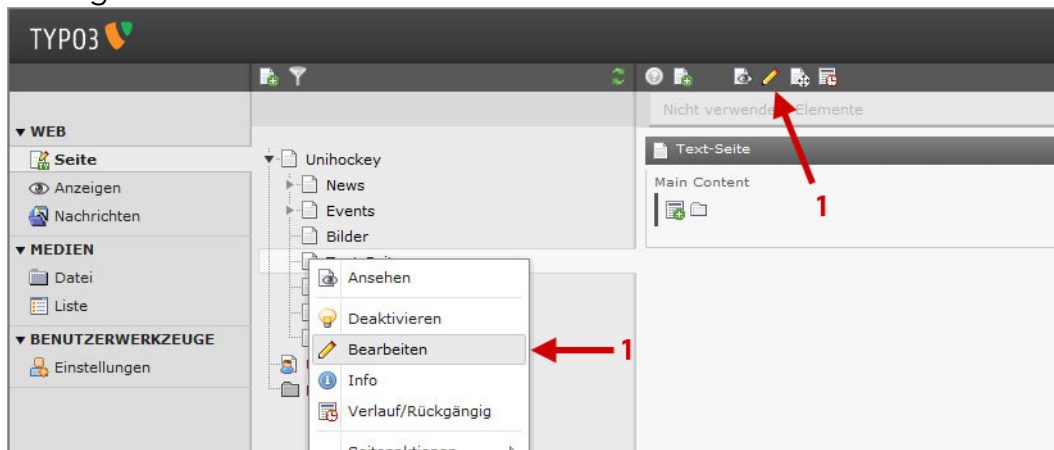
2. Greife das erste Icon in der erscheinenden Zeile gleich unterhalb und ziehe dieses an die Position im Seitenbaum wo die neue Seite angelegt werden soll um es dort loszulassen.



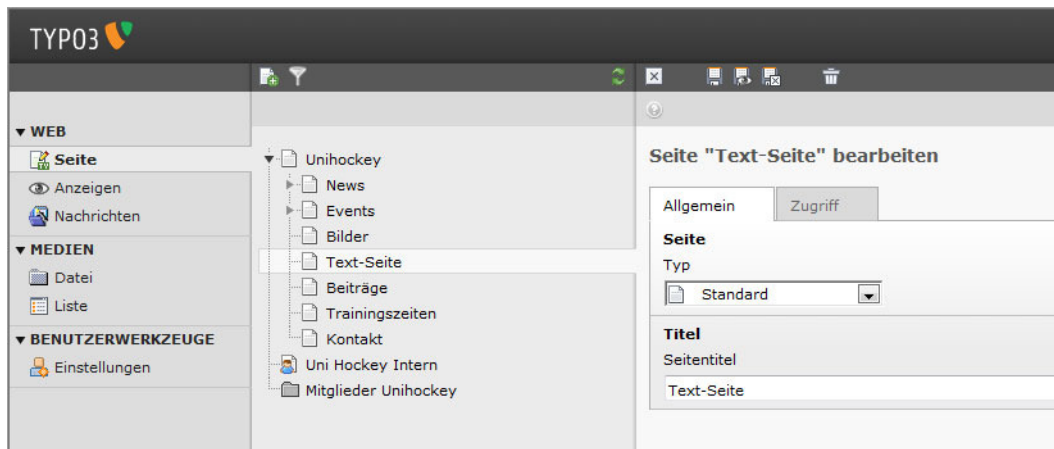
3. Seitentitel angeben und Enter drücken - die Seite ist erstellt aber wie das Einbahnzeichen zeigt auf der Website noch unsichtbar.

2. Seite bearbeiten

1. Klicke auf das Icon "Seiteneigenschaften bearbeiten" in der rechten Spalte wenn Du Dich auf der entsprechenden Seite befindest oder klicke das Seiten-Icon vor dem Titel der zu bearbeitenden Seite und wähle dann den Context-Menu-Eintrag "Bearbeiten".



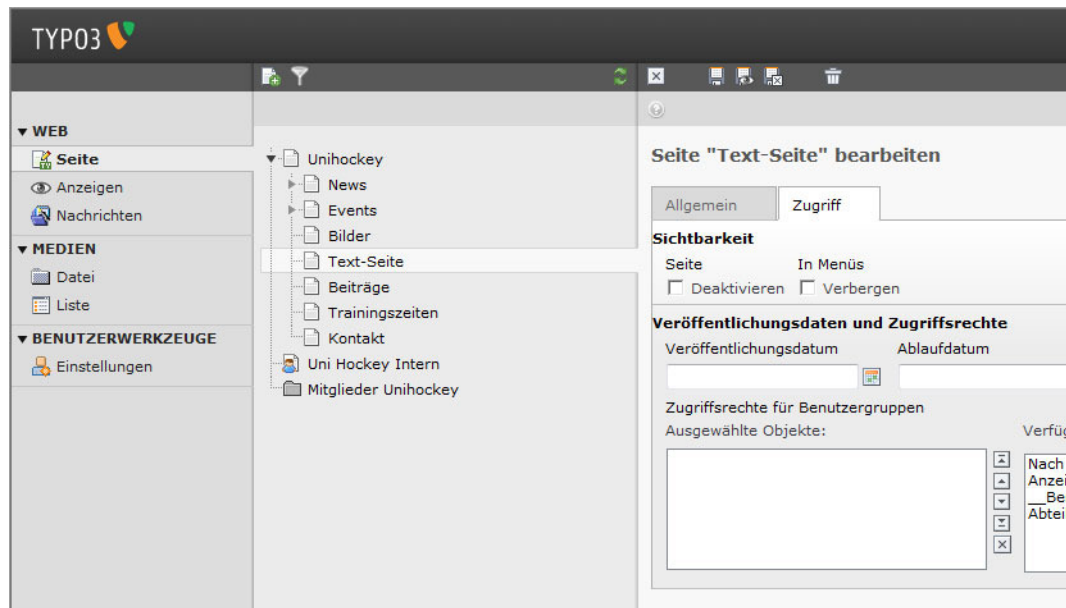
2. Man gelangt in die Bearbeitungsmaske wo im Tab Allgemein der Seitentyp und Seitentitel



sowie unter dem Tab Zugriff die Sichtbarkeitseinstellungen definiert werden können.

Im dritten Tab "Ressourcen" der hier auf der Abbildung fehlt können ausserdem Themenbilder definiert werden. Wird ein Bild definiert, so erscheint dieses immer am Anfang des Inhaltsbereichs dieser Seite, werden mehrere Bilder definiert, so wird bei jedem Aufruf der Seite zufällig eines der Bilder geladen.

Themenbilder sollten mindestens 758 Pixel breit sein und schon zuvor über den Bereich Medien hochgeladen worden sein.



3. Seite verschieben

1. Seiten können via Drag-and-Drop verschoben werden. Dazu greift man eine Seite beim Symbol vor dem Seitentitel, zieht sie an die gewünschte neue Position und lässt an dieser Position los.

4. Seite Kopieren

Identisch kann eine Seite kopiert werden, indem beim Loslassen an der neuen Position die "Ctrl"-Taste gedrückt wird. Dabei wird die Seite und alle Inhalte kopiert.